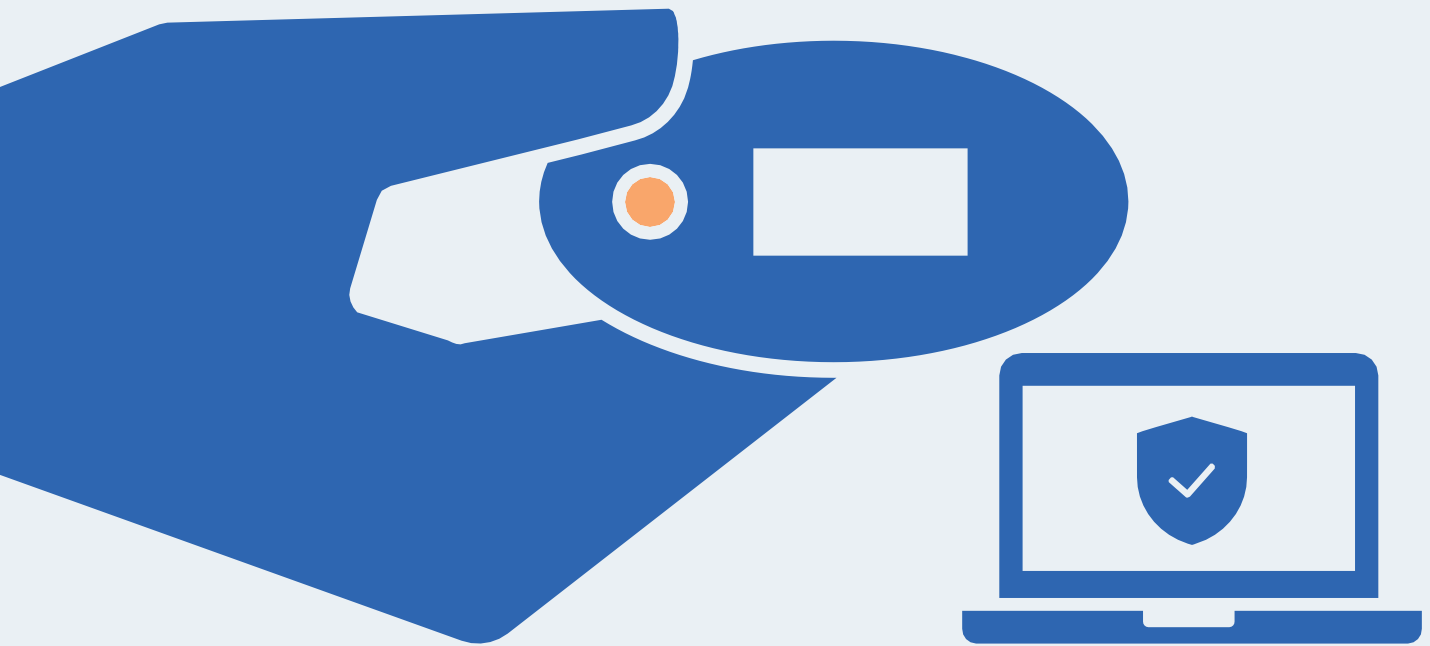


# MitID kodenik takutitsivik imannak atussavat

- assersuutigalugu iserniarlutit imaluunniit  
akuersillutit



# MitID kodenik takutitsivik imannak atussavat

MitID kinaaninnik digitalimik ilisarnaatigaat - atortartussaavallu assersuutigalugu netbankinni aningaasanik nuussiniaruit imaluunniit sullissivik.gl-imut iserniaruit.

MitID atorlugu assigiinngitsunik arlalinnik akuersisinnaavutit. Atorneqarsinnaasut ilagaat MitID kodenik takutitsivik.

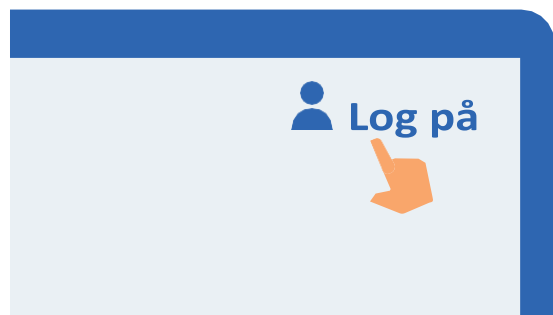


MitID kodenik nuisitsivik assersuutigalugu MitID.dk-mut isissutiginiarlugu qanoq atornissaanut alloriarnikkaartumik manna ilitsersuutaavoq.

## 1. Iserniarlutit tooruk

Nittartagaq iserfiginiakkat ammaruk. Periarfissat tooruk iserfiginiarlugu. Periarfissat nalinginnaasumik skærmip qulaani talierpiata tunganiittarput.

Assersuutigalugu ateqarsinnaapput 'Log på', 'Min side' imaluunniit 'Mit overblik'.



## 2. Attaveqalernissaq utaqqiuk

MitID-mut attavik pilersinneqarpoq.  
Assakaasoq kaavittoq takutinnaavat.



## 3. Atuisutut ID allaguk

Quppernermi atuisutut ID allaguk.  
Kingorna tooruk 'Ingerlaqqigit'. Allanut  
tunniussissanngilat - ikiuisarfimmik  
nammineq attaveqarsimaguit minillugu.

ATUISUTUT ID

signesnye#id

INGERLAQQIGIT



## 4. Suna akuerilernerlugu atuaruk

MitID atorlugu suna akuerilernerlugu  
atuartuaannassavat - iliuuseriniakkannullu  
naapertuutissalluni.

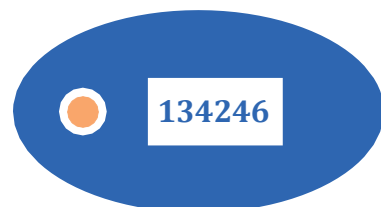
Log på hos MitID.dk



ENGANGSKODE

## 5. Kode ataasiartagaq kodenik takutitsivimmi takuuk

Kodenik takutitsivik tigungmiuk toortagaq  
illit saaminniitillugu. Toortagaq tooruk.



## 6. Kode ataasiartagaq kodenik nuisitsivimmiittut skærmimi allaffissamut allakkit

Kode ataasiartagaq arfinilinnik kisitsisitalik kodenik nuisitsiviup skærmianiittut skærmimi allaffissamut allakkit. Kingorna 'Fortsæt' tooruk.

ENGANGSKODE

1	3	4	2	4	6
---	---	---	---	---	---

FORTSÆT



## 7. Kode isissut allaguk.

Allaffissami kode isissut allaguk. Kingorna 'Godkend' tooruk. Allanut tunniutissanngilat.

ADGANGSKODE

.....	Vis
-------	-----

GODKEND



## 8. MitID atorlugu akuersisimanerit eqqornaveeqqummi takusinnaavat

Eqqornaveeqqut naammassisimasutut ilisarnaaserneqarpat MitID atorlugu akuersisimallutit takutinnaassavat. Kingorna nammineertumik ingerlateqqinneqassaatit isersimassallutillu.



# MitID paarissavat

MitID isumannaallisaanermi malitassanik nutaanerpaanik naammassinnissinnaavoq. Kisianni nammineq inuttut MitID-vit paarilluarnissaanut akisussaaffeqarputit:



Kodenik takutitsissutit allamut **tunniutinngisaannaruk.**



Kodenik nuisitsivimmit kodet ataasiartakkat allanut **takutinngisaannakkit.**

ATUISUTUT ID

signesnye#id

Kode isissutigisat allanut **takutinngisaannaruk.** Atuisutut ID allanut aamma **tusartinngisaannaruk** - ikiorsiivimmik nammineq attaveqaruit taanna minillugu.



Assersuutigalugu sianerpeq, e-maili imaluunniit aningaaserivimmit, ikiuisarfimmit imaluunniit pisortani oqartussaasunit aggernerarluni pulaartumit piumasaqarneq tunngavigalugu MitID-mik **akuersinngisaannarit.**

Isertit

Mit

INGERLAQQIGIT



MitID-mik suna akuerilernerlugu **atuartuaannaruk.**

MitID kodenik takutitsissut pillugu atuarlutit uani paasisaqarnerugit: [MitID.dk/kodeviser-hjaelp](https://MitID.dk/kodeviser-hjaelp)

Mit