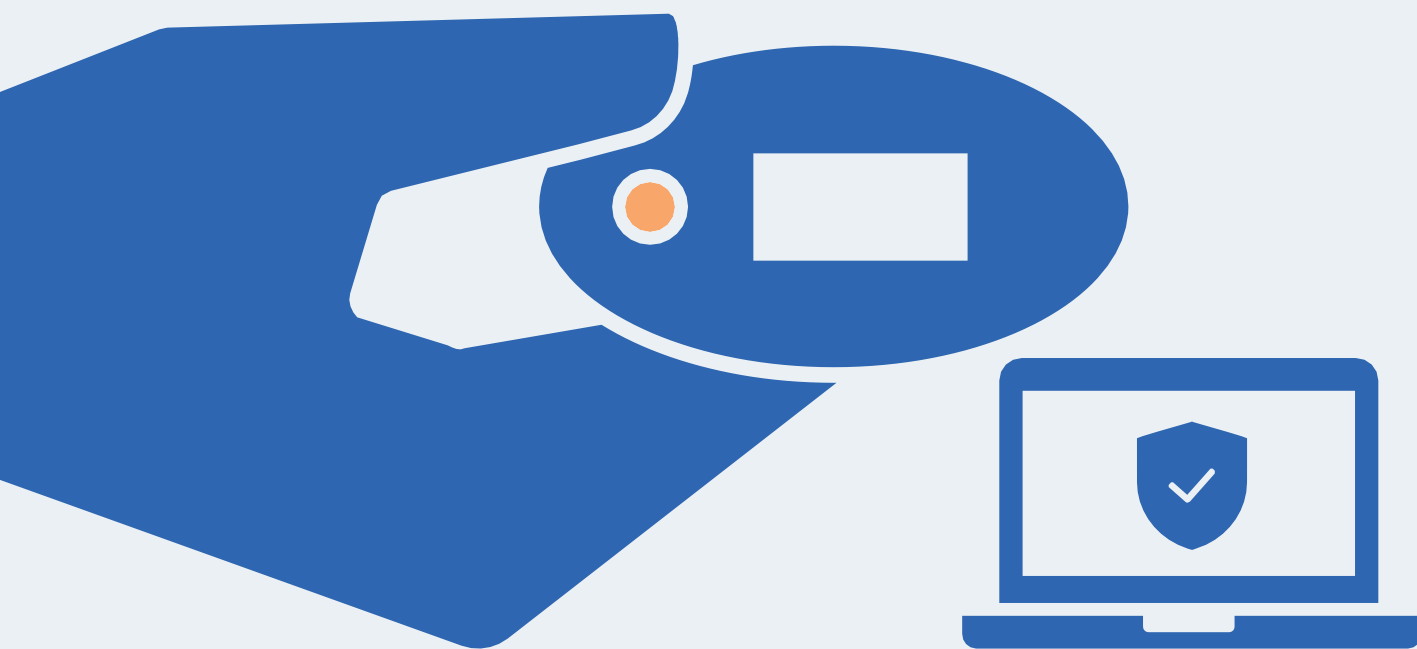


# Sådan bruger du MitID kodeviser

– når du fx skal logge på eller godkende



# Sådan bruger du MitID kodeviser

MitID er dit digitale ID – og dét, du skal bruge, når du fx skal overføre penge i netbank eller logge på sullissivik.gl.

Der er flere forskellige måder at godkende med MitID på. En af dem er ved hjælp af MitID kodeviseren.

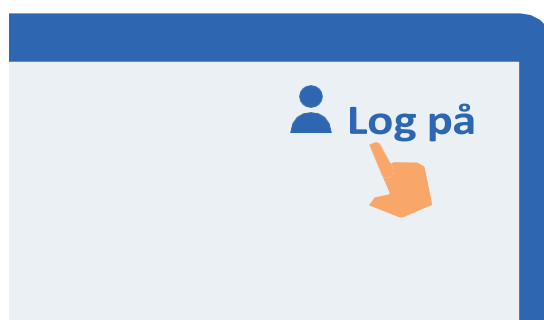


Her er en trin for trin-vejledning i, hvordan du bruger MitID kodeviser til at logge på, fx på MitID.dk.

## 1. Klik for at logge på

Gå ind på den hjemmeside, hvor du vil logge på. Klik i menuen for at logge på. Typisk finder du menupunktet øverst til højre på skærmen.

Det kan fx hedde 'Log på', 'Min side' eller 'Mit overblik'.



## 2. Vent, mens der oprettes forbindelse

Der oprettes forbindelse til MitID. Du kan se, at hjulet roterer.



## 3. Indtast dit bruger-ID

Indtast dit bruger-ID på siden. Klik herefter på 'Fortsæt'. Del det ikke med andre – med mindre du selv kontakter supporten.

BRUGER-ID

signesnye#id

FORTSÆT



## 4. Læs, hvad du er ved at godkende

Læs altid, hvad du er ved at godkende med MitID – og at det svarer til det, som du ønsker at gøre.

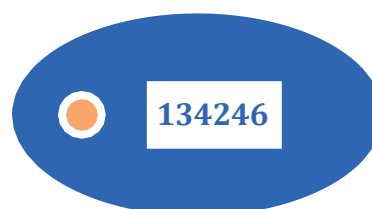
Log på hos MitID.dk



ENGANGSKODE

## 5. Se engangskoden på din kodeviser

Hold din kodeviser, så knappen er til venstre for dig. Tryk på knappen.



## 6. Indtast engangskoden fra din kodeviser i felterne på skærmen

Indtast engangskoden på 6 cifre fra kodeviser-skærmen i de 6 felter på skærmen. Klik herefter på 'Fortsæt'.

 **ENGANGSKODE**

1	3	4	2	4	6
---	---	---	---	---	---

**FORTSÆT** →




## 7. Indtast din adgangskode

Indtast din adgangskode i feltet. Klik herefter på 'Godkend'. Del den ikke med andre.

**ADGANGSKODE**

..... Vis

**GODKEND** →



## 8. Se på skjoldet, at du har godkendt med MitID

Du kan se, at du har godkendt med MitID, når skjoldet får et flueben. Herefter bliver du automatisk viderestillet og er nu logget på.



# Pas på MitID

MitID lever op til de nyeste standarder for sikkerhed. Men du har stadig ansvar for at passe godt på dit personlige MitID:



Udlever **aldrig** din koderviser til andre.



Vis **aldrig** din kodevisers engangskoder til andre.

## BRUGER-ID

signesnye#id

Vis **aldrig** din adgangskode til andre.  
Del heller **aldrig** dit bruger-ID med andre – undtagen med supporten, hvis du selv kontakter den.



Godkend **aldrig** noget med MitID på baggrund af fx et opkald, e-mail eller besøg fra nogen, der udgiver sig fra at være din bank, fra supporten eller offentlige myndigheder.

Log på MitID.dk



FORTSÆT



Læs **altid**, hvad du er ved at godkende med MitID.

Læs mere om MitID kodeviser her:  
[MitID.dk/kodeviser-hjaelp](https://MitID.dk/kodeviser-hjaelp)

